



**دانشکده فنی و حرفه ای دختران اراک – اظهر**

# **اقدامات اصلاحی و تعمیراتی مورد نیاز دانشکده**

**دی ماه ۱۳۹۹**



# ➤ تصویر ماهواره ای موقعیت دانشکده اطهر





# ➤ نقشه سایت پلان دانشکده اطهر





## ➤ کمبود سرانه فضای آموزشی و کارگاهی

- با توجه به مساحت فضاهای آموزشی و کارگاهی نسبت به تعداد دانشجو، کمبود سرانه این فضاها بویژه در کارگاه های گرافیک، معماری، سایت های کامپیوتر بشدت احساس می شود.
- با اضافه شدن مقطع کارشناسی در رشته های معماری، کامپیوتر و حسابداری، سایت ها و کارگاه های موجود پاسخگوی نیاز آموزشی نمی باشند.

تعداد دانشجو	مساحت فضای آموزشی	سرانه فضای آموزشی	استاندارد سرانه فضای آموزشی
۱۶۲۱	۱۸۱۸/۲۶	۱/۱۲	۱۴



# ➤ کمبود سرانه فضای آموزشی و کارگاهی

➤ **پیشنهادهات:** گسترش فضا و افزودن ساختمان دامپزشکی به مجموعه که توسط ریاست محترم استان در حال پیگیری می باشد.





➤ وضعیت نا مناسب کف پوش محوطه اطراف بوفه دانشجویی

➤ اقدامات اصلاحی مورد نیاز: کف سازی و بهسازی محوطه





➤ وضعیت نا مناسب محوطه پشت ساختمان اداری - آموزشی

➤ اقدامات اصلاحی مورد نیاز: با توجه به ازدیاد دانشجو و لزوم محوطه سازی و در راستای زیبا سازی محوطه پشت ساختمان آموزشی نیاز به بهسازی دارد.





➤ عدم پوشش مناسب کف انبار جنب پارگینگ

➤ اقدامات اصلاحی مورد نیاز: با توجه به قرار گیری اموال برچسب دار در این انبار، نیاز به کف سازی مناسب دارد.





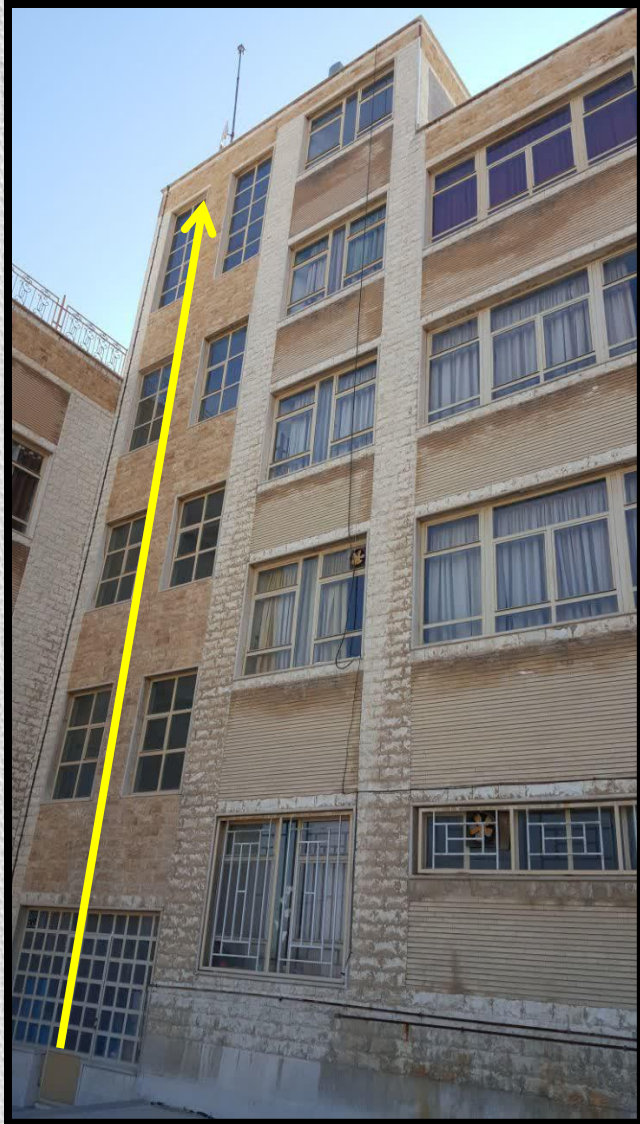
## ➤ محوطه سازی پشت خوابگاه دانشجویی

➤ **اقدامات اصلاحی مورد نیاز:** فضای پشت خوابگاه دانشجویی فضای مناسبی جهت ایجاد بوستان برای دانشجویان می باشد.





## ➤ نیاز به نصب آسانسور جهت رعایت حقوق معلولین



➤ اقدامات اصلاحی مورد نیاز: با توجه به قرارگیری

کارگاه های معماری و گرافیک در طبقات سوم و

چهارم ساختمان اداری - آموزشی از یک سو و

رعایت حقوق معلولین از سوی دیگر ، ساختمان

اداری و آموزشی نیاز مبرم به آسانسور دارد.



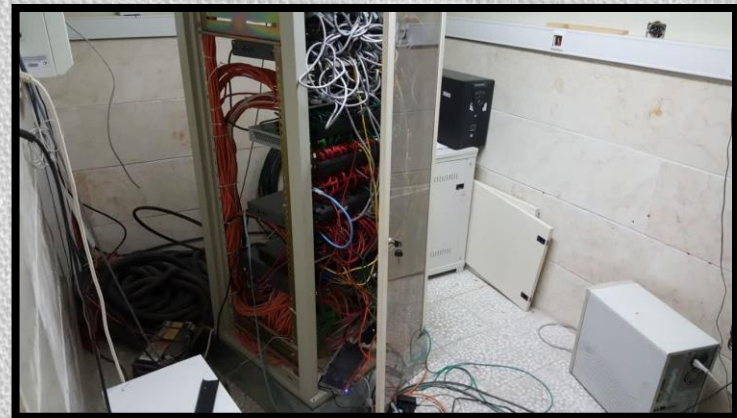
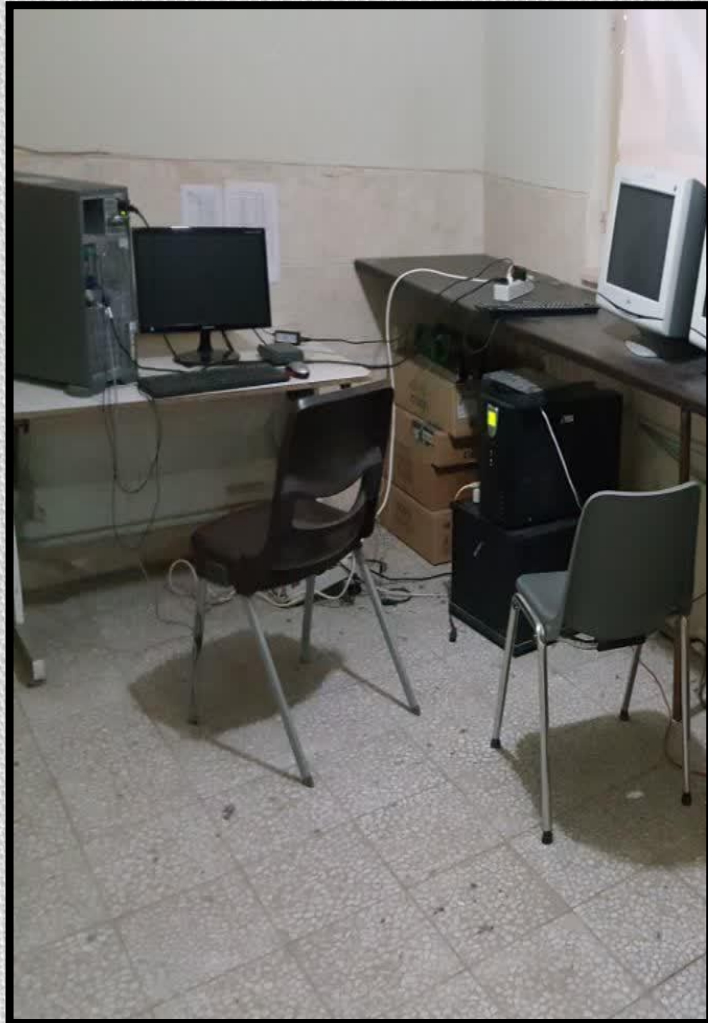
## ➤ نیاز به احداث سالن حرکات اصلاحی ورزشی

- **اقدامات اصلاحی مورد نیاز:** با توجه به اضافه شدن رشته تربیت بدنی، سالن ورزشی موجود پاسخگوی نیاز کلاس های این رشته نمی باشد بنابراین پس از تخلیه انبار جنب سالن ورزشی می توان با اقدامات لازم این سالن را به کلنیک حرکات اصلاحی رشته تربیت بدنی تبدیل نمود.
- که در این راستا نیاز به کفپوش، سقف مناسب، تجهیزات گرمایشی مناسب دارد.





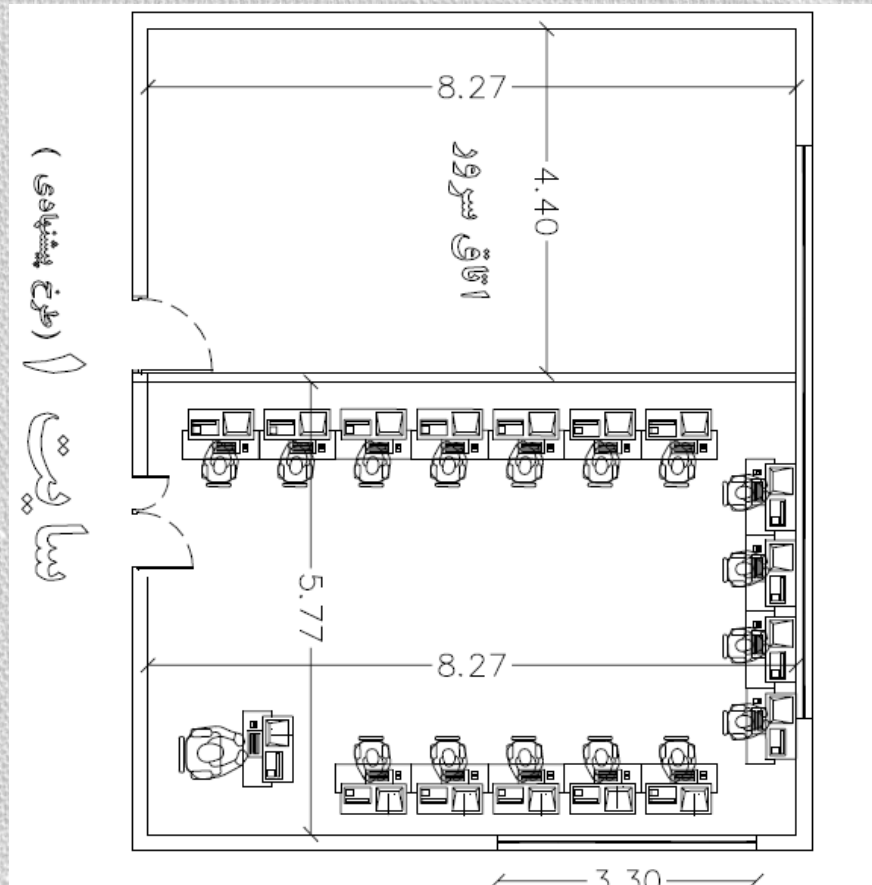
# ➤ وضعیت نامناسب اتاق سرور (کمبود فضای مناسب - پراکندگی سرورها در مکانهای مختلف - عدم به دسترسی به تهویه مناسب)





## ➤ وضعیت نامناسب اتاق سرور (کمبود فضای مناسب - پراکندگی سرورها در مکانهای مختلف - عدم دسترسی به تهویه مناسب)

➤ **اقدامات اصلاحی مورد نیاز:** با توجه به لزوم رعایت ایمنی و تهویه مناسب جهت اتاق سرور دانشکده (واقع در طبقه اول)، گسترش فضای این اتاق ضروری می باشد که در نقشه زیر طراحی گردیده است.





## ➤ وضعیت نامناسب کف پوش اتاق آموزش



➤ اقدامات اصلاحی مورد نیاز: کف پوش در حال حاضر موزاییک قدیمی می باشد که نیاز به کفیوش مناسب دارد.



## ➤ وضعیت نامناسب پارتیشن اتاق آموزش

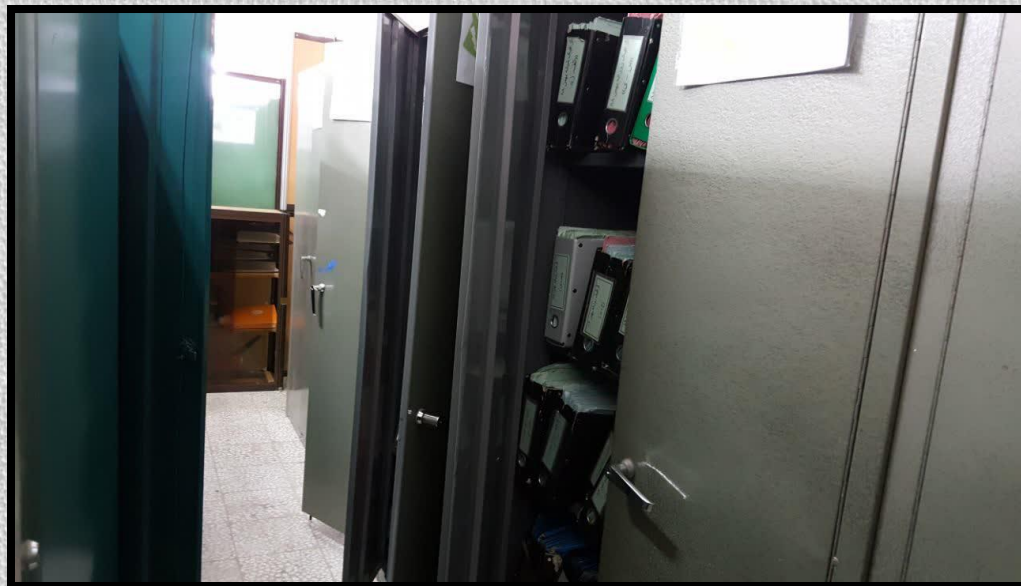
➤ **اقدامات اصلاحی مورد نیاز:** با توجه به فرسودگی پارتیشن های موجود و عدم وجود مرز بین کارشناسان آموزش، این موضوع باعث کاهش راندمان کاری در ایشان می گردد.





## ➤ وضعیت نامناسب کمد‌های اداره آموزش و پارتیشن‌های قدیمی

- **اقدامات اصلاحی مورد نیاز:** با توجه به اضافه شدن رشته‌ها و تعداد پرونده‌های بایگانی در اداره آموزش و لزوم رعایت امنیت در حفظ و نگهداری این مدارک نیاز مبرم به کمد دیواری می‌باشد.
- همچنین با توجه به فرسودگی پارتیشن‌های موجود و عدم وجود مرز بین کارشناسان آموزش، این موضوع باعث کاهش راندمان کاری در ایشان می‌گردد.





## ➤ وضعیت نامناسب کمد های اداره آموزش و پارتیشن های قدیمی

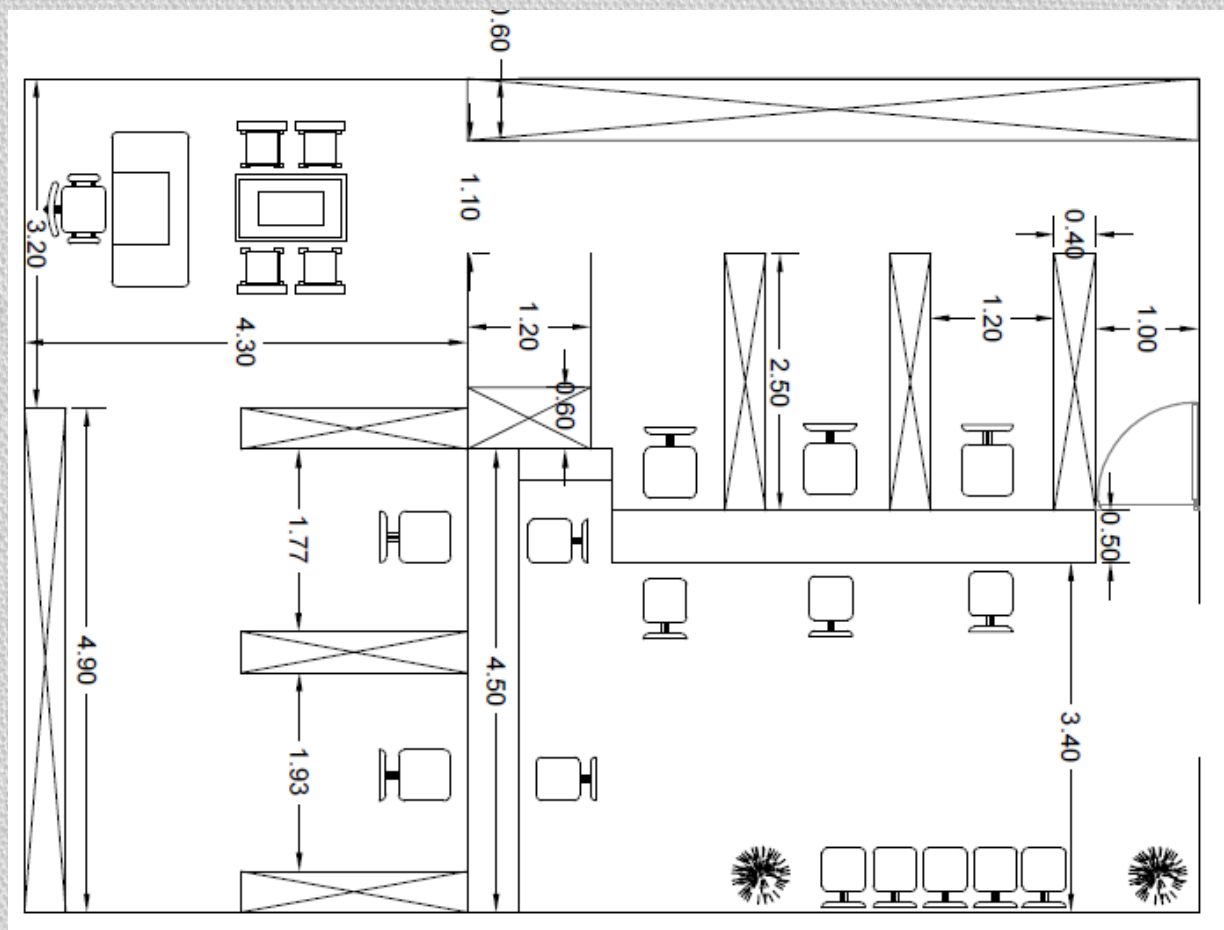
➤ اقدامات اصلاحی مورد نیاز: باز طراحی اداره آموزش و نصب پارتیشن و کمد های جدید





## ➤ وضعیت نامناسب کمد‌های اداره آموزش و پارتیشن‌های قدیمی

➤ اقدامات اصلاحی مورد نیاز: باز طراحی اداره آموزش و نصب پارتیشن و کمد‌های جدید





## ➤ وضعیت نامناسب کمد های اتاق معاونت آموزشی

➤ اقدامات اصلاحی مورد نیاز: نصب و کمد های جدید جهت بایگانی





## ➤ سیستم آب رسانی دانشکده اطهر

➤ **اقدامات اصلاحی مورد نیاز:** سیستم آب رسانی این مجموعه با پردیس زینب کبری دانشگاه فرهنگی یکپارچه می باشد. یک مخزن در مرکز دختران و دو مخزن در پردیس می باشد و بصورت ثقلی آب رسانی انجام می شود. پردیس زینب کبری تصمیم به جداسازی سیستم آب رسانی دارد. که این امر مستلزم تغییر سیستم این مرکز می باشد.





## ➤ وضعیت نا مناسب اتاق نگهبانی و سر در قدیمی

➤ **اقدامات اصلاحی مورد نیاز:** اتاق واحد نگهبانی از لحاظ دستورالعمل ها از استاندارد پایینی برخوردار است. که نیاز به طراحی سردر و اتاق مناسب نگهبانی می باشد.

